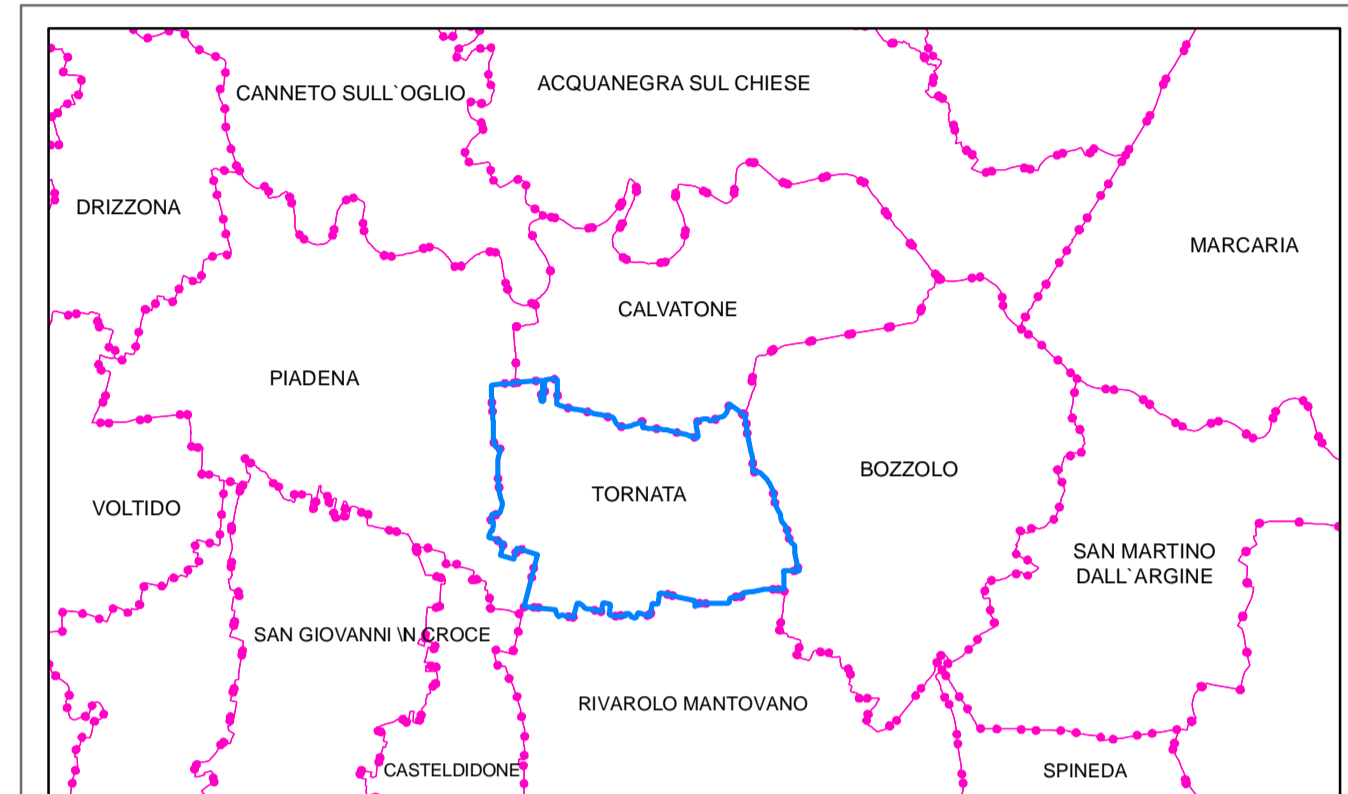


**PIANO DI AZZONAMENTO ACUSTICO**

( Art. 6, comma 1, lettera a, Legge 447/95 )

<p><b>ATEC Consulenza di Sacchi Daniele</b> Via del Giordano, 107 - 26100 Cremona Cod. Fisc. 00209660183 - P.I. 02184220206 tel. 0372 801835 - fax 0372 801836</p>	<p>IL SINDACO</p>
<p>RESPONSABILE DELLA ZONIZZAZIONE ACUSTICA D.P.G.R. (Lombardia) 13/8599 n. 2802</p>	<p>IL SEGRETARIO COMUNALE</p>
<p>DANIELE SACCHI</p>	<p>Data Disegno: Gennaio 2009</p>



**LEGENDA**

**SUDDIVISIONE DEL TERRITORIO COMUNALE**

**CLASSE I – AREE PARTICOLARMENTE PROTETTE**  
Rientrano in questa classe le aree nelle quali la quiete rappresenta un elemento di base per la loro utilizzazione: aree ospedaliere, scolastiche, aree destinate al riposo e allo svago, aree residenziali rurali, aree di particolare interesse urbanistico, parchi pubblici, etc.

**CLASSE II – AREE DESTINATE AD USO PREVALENTEMENTE RESIDENZIALE**  
Rientrano in questa classe le aree urbane interessate prevalentemente da un traffico veicolare locale, con bassa densità di popolazione, con limitata presenza di attività commerciali ed assenza di attività industriali ed artigianali.

**CLASSE III – AREE DI TIPO MISTO**  
Rientrano in questa classe le aree urbane interessate da traffico veicolare locale, o di attraversamento, con media densità di popolazione, con presenza di attività commerciali, uffici, con limitata presenza di attività artigianali e con assenza di attività industriali; aree rurali interessate da attività che impiegano macchine operatrici

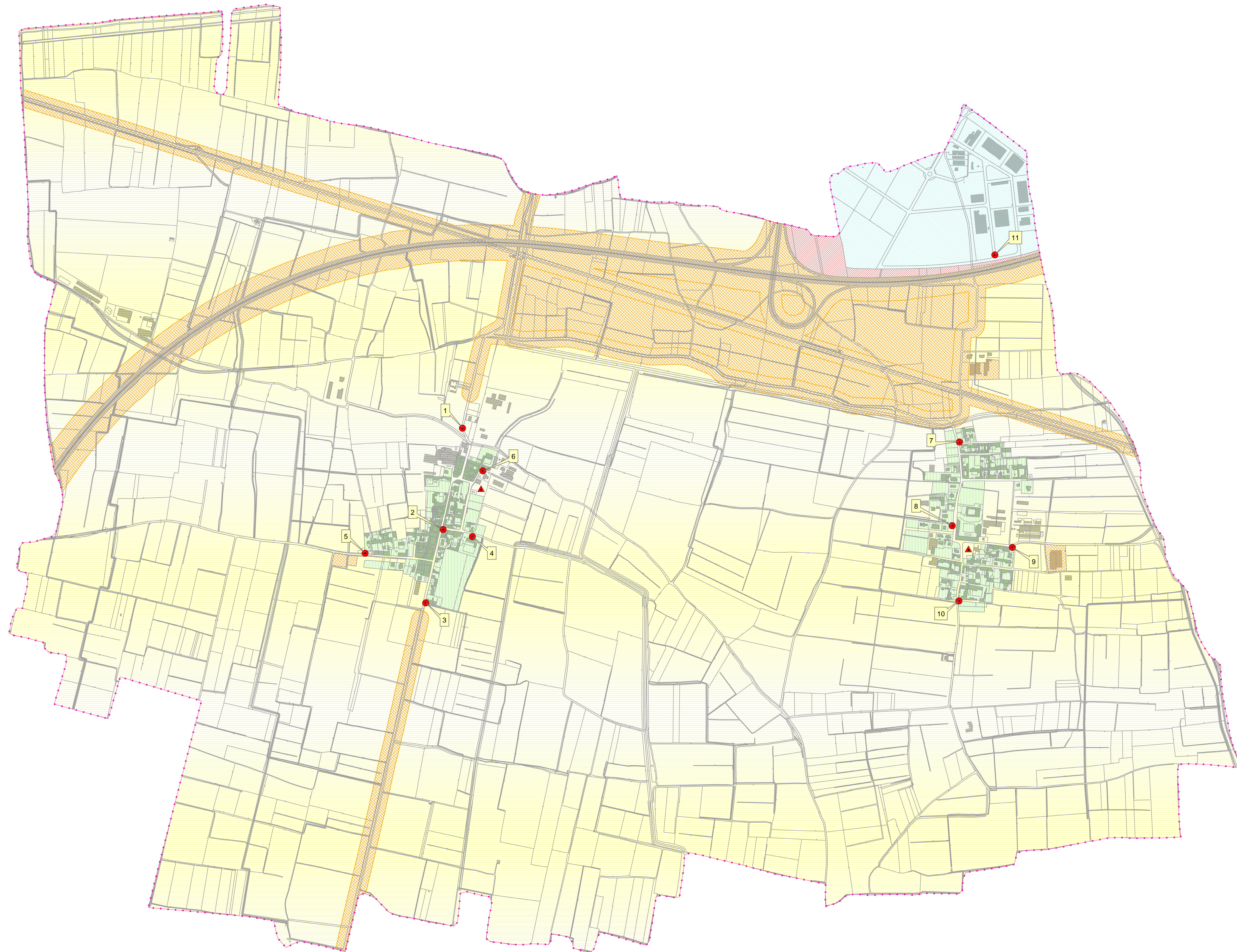
**CLASSE IV – AREE DI INTENSA ATTIVITA' UMANA**  
Rientrano in questa classe le aree urbane interessate da intenso traffico veicolare, con alta densità di popolazione, con elevata presenza di attività commerciali, uffici, con presenza di attività artigianali; le aree in prossimità di strade di grande comunicazione e di linee ferroviarie, le aree portuali, le aree con limitata presenza di piccola industria.

**CLASSE V – AREE PREVALENTEMENTE INDUSTRIALI**  
Rientrano in questa classe le aree interessate da insediamenti industriali e con scarsità di popolazione

**CLASSE VI – AREE ESCLUSIVAMENTE INDUSTRIALI**  
Rientrano in questa classe le aree esclusivamente interessate da attività industriali e prive di insediamenti abitativi

**VALORI LIMITE MASSIMI DEL LIVELLO SONORO EQUIVALENTE (Leq)**

CLASSI DI DESTINAZIONE D'USO DEL TERRITORIO	PERIODO DI RIFERIMENTO	PERIODO DI RIFERIMENTO	
		giorno (06.00 - 22.00)	notturno (22.00 - 06.00)
I aree particolarmente protette	1	50	40
II aree prevalentemente residenziali	2	55	45
III aree di tipo misto	3	60	50
IV aree di intensa attività umana	4	65	55
V aree prevalentemente industriali	5	70	60
VI aree esclusivamente industriali	6	70	70



**Legenda**

- Confini Comunali
- Aree da destinarsi a spettacolo
- Punti di rilevamento fonometrico

