



Comune di TORNATA  
Provincia di Cremona

STUDIO DELLA COMPONENTE  
GEOLOGICA, IDROGEOLOGICA E SISMICA  
DEL PIANO DI GOVERNO DEL TERRITORIO

Legge Regionale 11 marzo 2005, n. 12  
D.G.R. 28 maggio 2008, n. 8/7374

CARTA DI FATTIBILITA' GEOLOGICA  
DELLE AZIONI DI PIANO

TAVOLA: 9

Data: Gennaio 2009

Scala 1: 10.000

dott. Marco Daguati  
GEOLOGO

Via A. Diaz, 22 - Codogno (LO)  
Tel. e fax 0377.433021 - portatile 335.6785021  
e-mail: marco.daguati@geolambda.it

\*\*\*\*\*  
Con la collaborazione del dott. geol. Angelo Sportelli

LEGENDA

NORME GENERALI PER TUTTO IL  
TERRITORIO COMUNALE

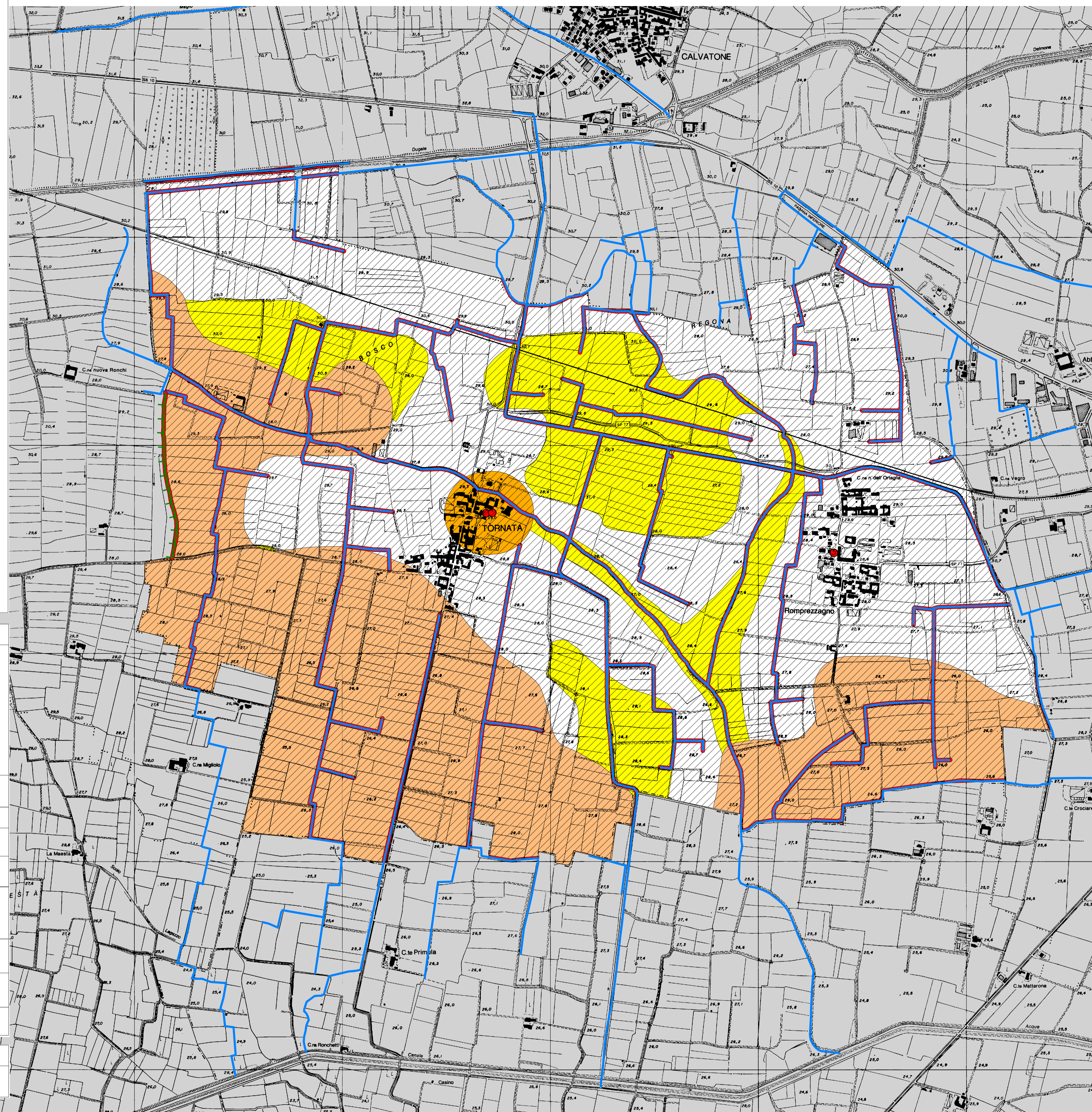
- Art.1 - Caratterizzazione geologica e geotecnica dei terreni di fondazione: applicazione del D.M. 14.09.2005 e s.m.i.
- Art.2 - Pianificazione e tutela idraulica del territorio: individuazione di adeguati corpi idrici recettori per le acque meteoriche provenienti da nuovi interventi di urbanizzazione e/o infrastrutturazione.
- Art.3 - Disciplina delle aree industriali interessate da nuovi interventi urbanistici e/o edilizi: verifica qualitativa dei suoli e/o delle acque sotterranee (D.Lgs. 152/06)
- Art.4 - Vulnerabilit  intrinseca del primo acquifero: tutela qualitativa delle acque sotterranee.

Si applica la disciplina di cui agli artt. 1, 2, 3, 4

CLASSE DI FATTIBILITA'	SIMBOLO	SOTTOCLASSE	LIMITAZIONI E PRESCRIZIONI
CLASSE 1 - senza particolari limitazioni			
CLASSE 2 - con modeste limitazioni		2A	Art.5 - Modeste limitazioni di natura geotecnica derivanti dallo sviluppo di terreni coesivi superficiali.
CLASSE 3 - con consistenti limitazioni		3A	Art.6 - Limitazioni derivanti da una ridotta soggiacenza della falda (s<2m).
		3B	Art. 7 - Area di rispetto dei pozzi potabili acquedottistici (D.Lgs. 152/06).
CLASSE 4 - con gravi limitazioni		4A	Art. 8 - Area di tutela assoluta dei pozzi potabili acquedottistici, estesa 10 m dal punto di captazione (D.Lgs. 152/06).
		4B	Art. 9 - Acque pubbliche e relative fasce di rispetto estese secondo specifico regolamento. (T.U. 368/1904; T.U. 523/1904 e s.m.i.)
		4C	Art.10 - Tutela dei lineamenti morfologici (scarpate) costitutivi del paesaggio (art.16 del P.T.C.P.)

SCENARI DI PERICOLOSITA' SISMICA LOCALE

Z4a - Effetti di amplificazione litologica



SAN GIOVANNI  
IN CROCE